

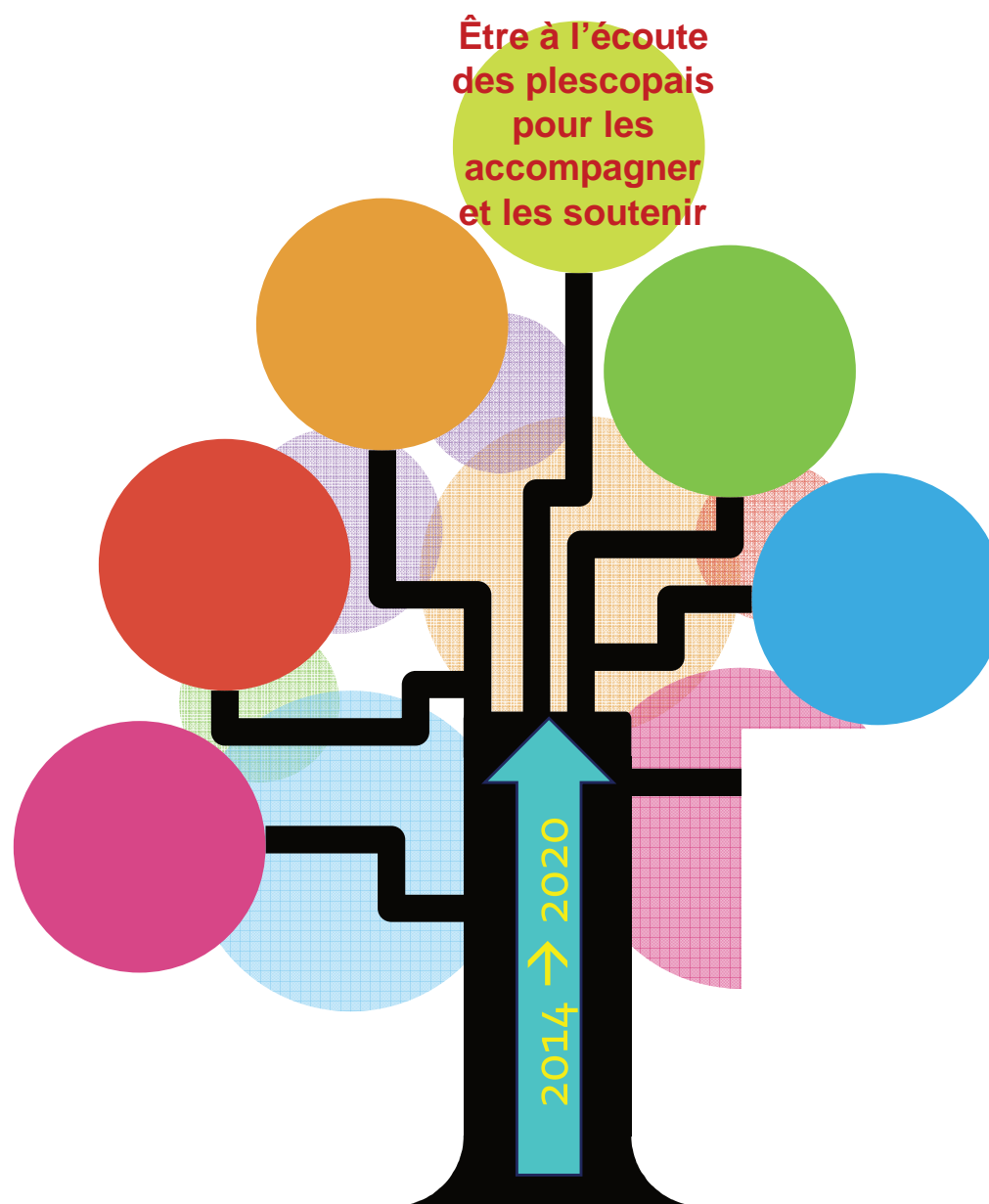
Action sociale et solidarité

À Plescop, nous plaçons l'action sociale au cœur de toutes nos préoccupations.

C'est un sujet transversal à tous les domaines.

Le Centre Communal d'Action Sociale CCAS:

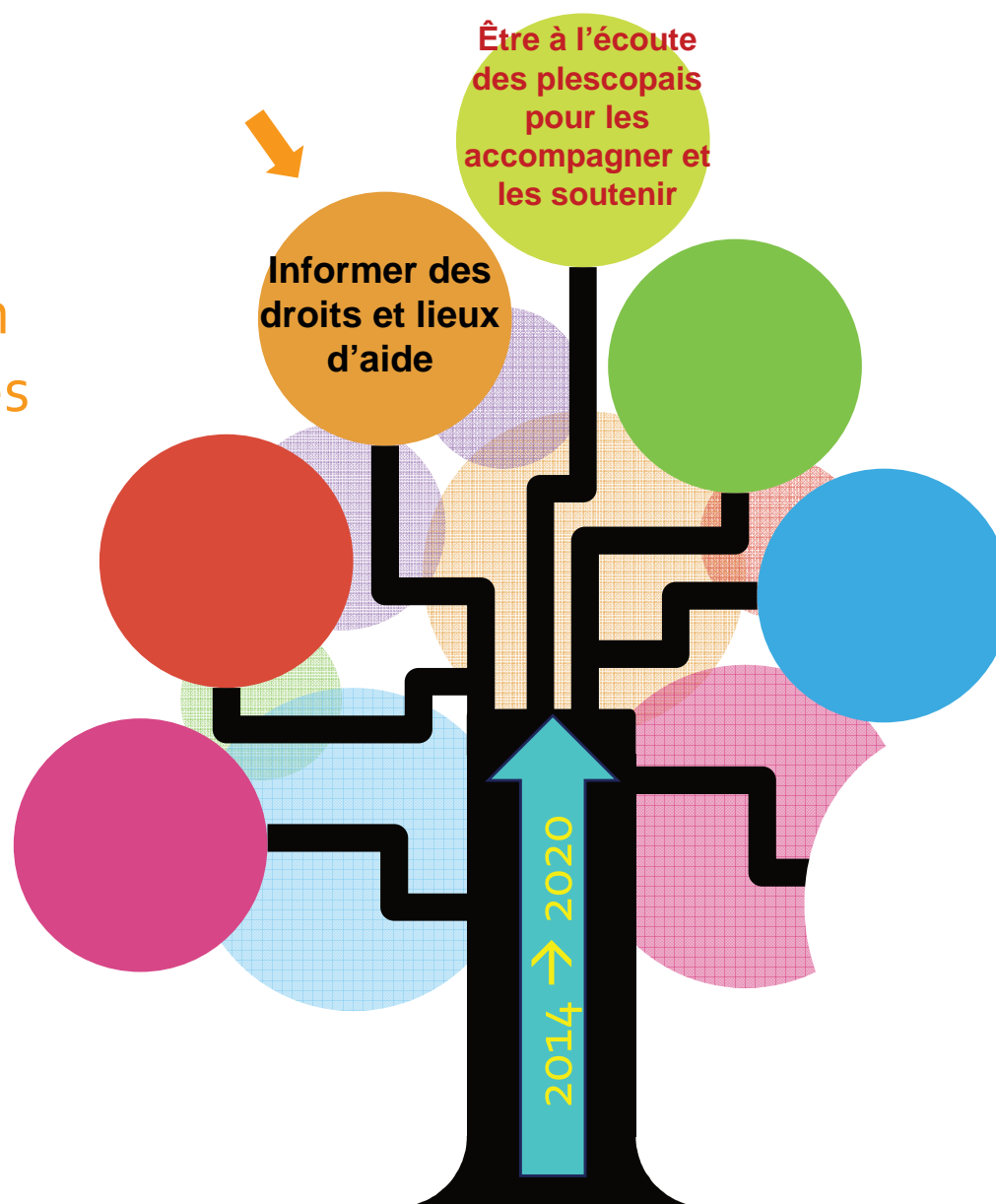
- > un établissement public
- > une aide sociale légale et facultative
- > des actions et activités locales



Action sociale et solidarité

Ouvrir l'accès à l'information sur le droit des citoyens et les lieux d'aide

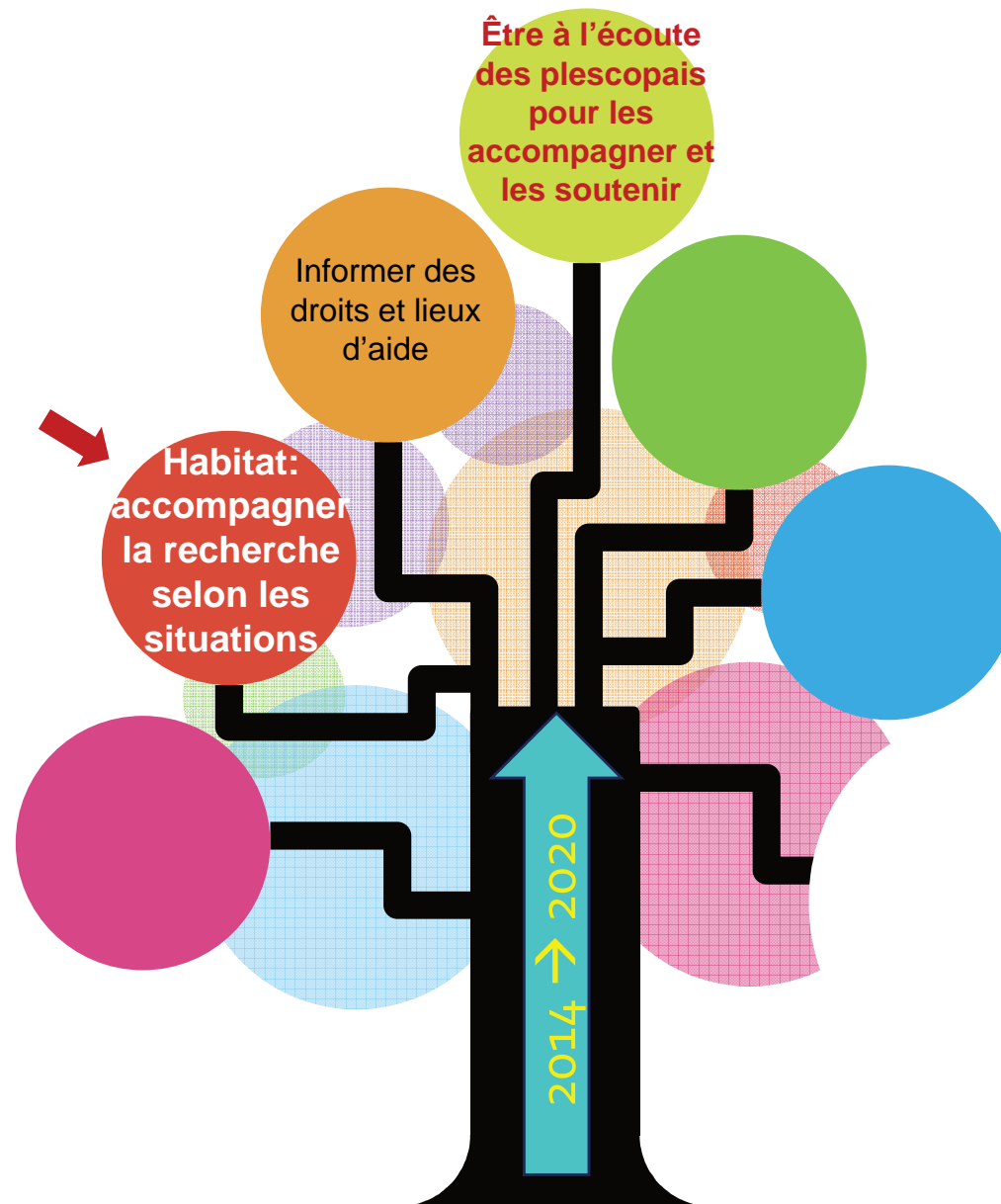
- ✓ Création d'un poste supplémentaire au CCAS pour un meilleur accueil
- ✓ Inventaire complet sur le site de la commune des différentes aides
- ✓ Conseils
- ✓ Domiciliations



Action sociale et solidarité

Accompagner la recherche d'un habitat adapté aux besoins et à toutes les situations de vie

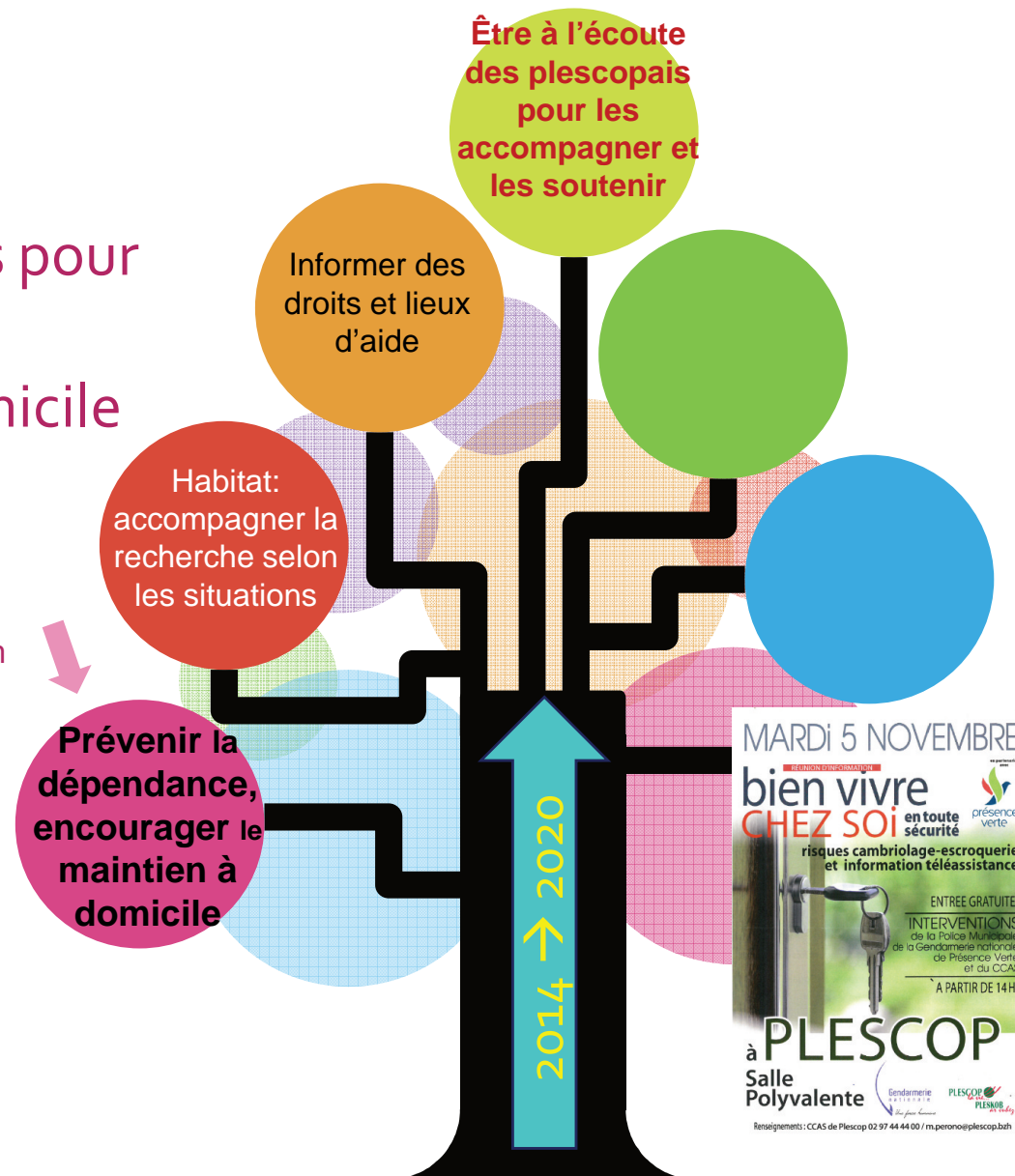
- ✓ S'engager toujours pour défendre les dossiers de candidatures des plescopais
- ✓ S'assurer de maintenir, dans le temps, une proximité de 'terrain' avec les locataires.
- ✓ Être vigilant pour garantir une mixité sociale et générationnelle
- ✓ Intervenir auprès des bailleurs sociaux pour l'adaptation de logements accueillant des personnes à mobilité réduite



Action sociale et solidarité

Agir au plus près des citoyens pour prévenir la dépendance et encourager le maintien à domicile

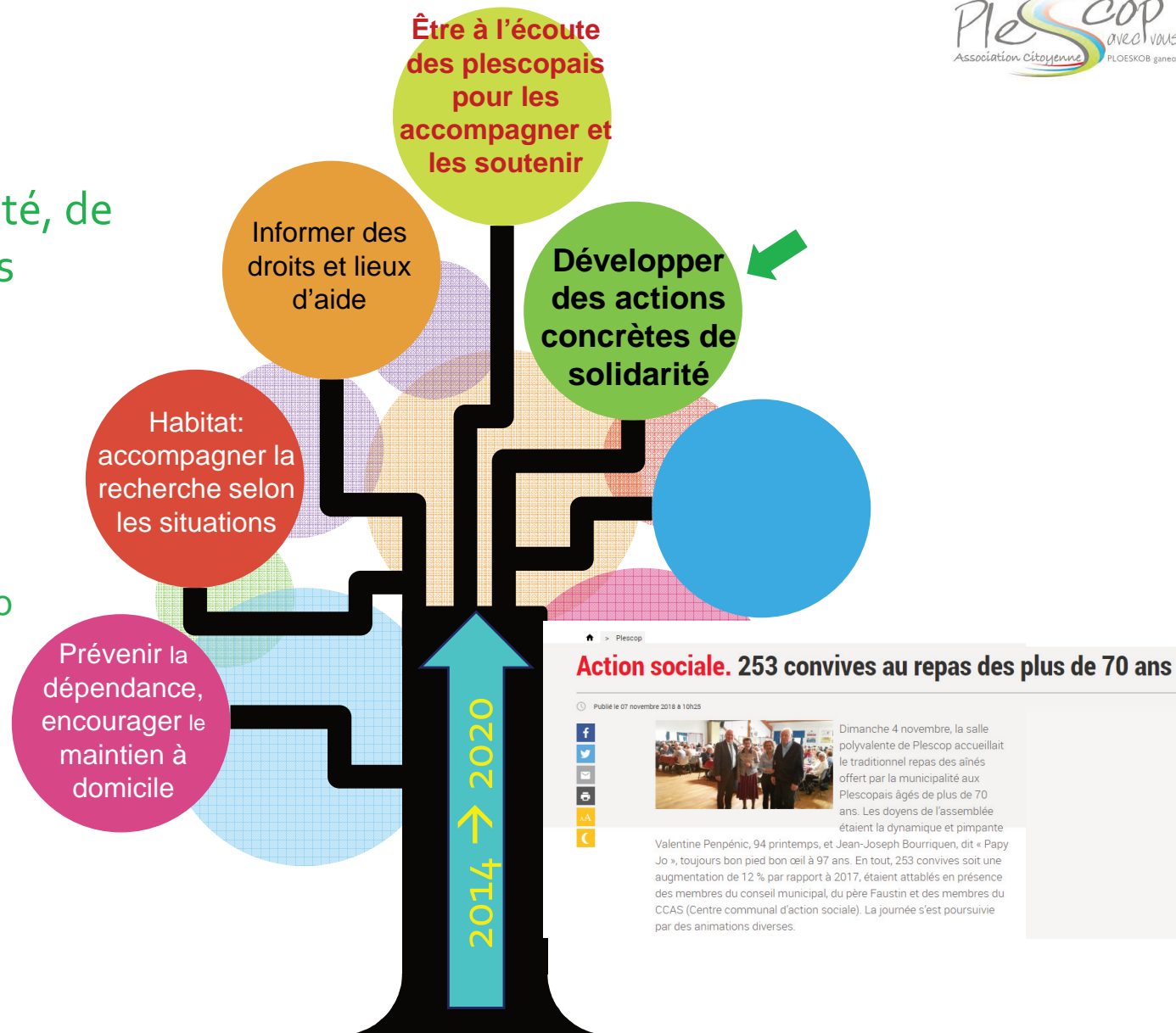
- ✓ Doublement du nombre de repas portés à domicile
- ✓ Assistance aux dossiers APA (Allocation Personnalisée d'Autonomie)
- ✓ Forum sur le maintien à domicile
- ✓ Service civique : rencontrer les personnes isolées, faire remonter leurs besoins
- ✓ Ateliers d'aide aux aidants
- ✓ Ateliers informatiques



Action sociale et solidarité

Développer les actions de solidarité, de soutien, de prévention des risques sociaux et d'éducation à la santé

- ✓ Service civique
- ✓ Plan alerte urgence
- ✓ Mutuelle
- ✓ Ateliers remise à niveau conduite auto
- ✓ Ateliers mémoire
- ✓ Fleurs anniversaires
- ✓ Repas des aînés / visite à domicile pour ceux ne pouvant pas y assister
- ✓ Jardins familiaux



Action sociale et solidarité

Favoriser les actions d'insertion en partenariat avec les acteurs institutionnels, économiques et sociaux

- ✓ Réactivation de l'espace Emploi Familial
- ✓ Organisation d'un forum sur les emplois territoriaux – avec la commission économie et emploi
- ✓ Aide à la rédaction de Curriculum Vitae

